

SÉJOURS

été 2024



Année scolaire en cours

CE1 / CE2

CM1 / CM2

6ème - 5ème

4ème - 3ème



**PREINSCRIPTION UNIQUEMENT SUR LE
PORTAIL FAMILLES:
LE 8 JUIN DE 9H A 12H**



enfancejeunesse@lebono.fr

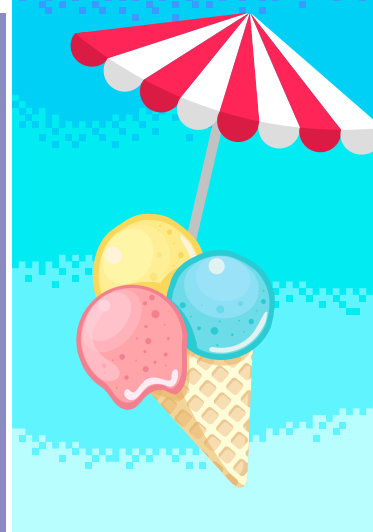


ST PIERRE QUIBERON

6ème/5ème
Hébergement sous tentes
3 jours 2 nuits

3 au 5 Juillet - 12 places

SEJOUR PREPARE PAR LES JEUNES

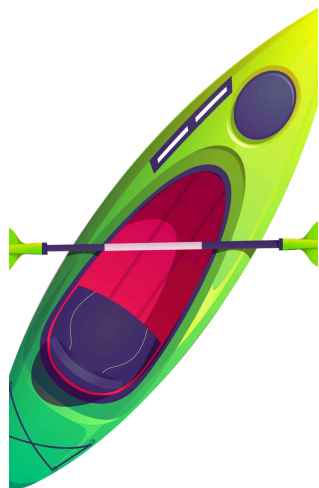


BASE NAUTIQUE DE MALANSAC

CE1/CE2
Hébergement sous tentes
5 jours 4 nuits

15 au 19 Juillet - 12 places

ACTIVITÉS AUTOUR DE L'ENVIRONNEMENT
ET DES ANIMAUX DE LA FERME
ACCROBRANCHE/CANOÉ/PECHE



L'ILE AUX PIES REDON 1

CM1/CM2
Hébergement sous tentes
5 jours 4 nuits

22 au 26 Juillet - 12 places

CANOÉ/ESCALADE/VTT
TIR A L'ARC/COURSE D'ORIENTATION



L'ILE AUX PIES REDON 2

4ème/3ème
Hébergement sous tentes
5 jours 4 nuits

29 Juillet au 2 août - 12 places

CANOÉ EN NOCTURNE/ESCALADE/
VTT/FUN ARC/PADDLE



Tarifs 2024

	ST PIERRE QUIBERON 6ème 5ème	BASE NAUTIQUE DE MALANSAC CE1 CE2	L'ILE AUX PIES REDON CM1 CM2	L'ILE AUX PIES REDON 4ème 3ème
QF1 - de 1000€	90 €	150 €	150 €	150 €
QF 2 De 1001 € à 1400 €	105 €	175 €	175 €	175 €
QF 3 De 1401 € à 2100 €	120 €	200 €	200 €	200 €
QF 4 + de 2101 € Non communiqué Extérieur	150 €	250 €	250 €	250 €



**VACAF: possibilité d'avoir des aides.
Se renseigner auprès de la CAF pour connaître votre éligibilité.**

Quelques Infos

PREINSCRIPTIONS, DOCUMENTS À FOURNIR

Préinscriptions aux séjours uniquement sur le portail familles
SAMEDI 8 JUIN de 9h à 12h

Confirmation de l'inscription Lundi 17 juin par mail.

Aucune inscription ne sera prise en compte avant cette date.

**Le dossier administratif sur votre espace familles doit être complet.
(Attestation QF CAF/MSA de janvier 2024 fournie + vaccins à jour)**

Test d'aisance aquatique obligatoire pour les séjours avec activités nautiques (kayak) A FOURNIR AVANT LE DÉPART

CONDITIONS D'INSCRIPTIONS

- **Priorité aux enfants n'ayant pas participé à un séjour en 2023**
- **Inscriptions prioritaires pour les enfants bonovistes**
- **Pour les séjours du CE1 au CM2 priorité aux enfants qui fréquentent régulièrement l'ALSH durant l'année**

Contacts

Myriam LE PLAIRE - BRARD : enfancejeunesse@lebono.fr 06 82 60 93 18

Delphine BRIEND : animation@lebono.fr 06 73 51 73 38

Margaux LE LEC: espacejeunes@lebono.fr 06 58 33 36 39